



## SP - CLASSIC 151 DHH

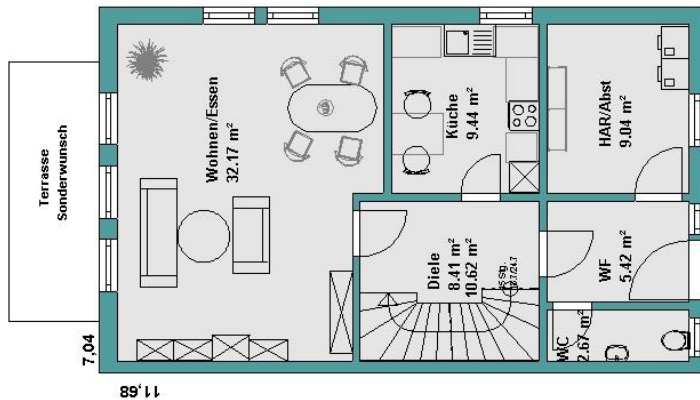
Die SP – Doppelhaushälfte 151 überzeugt durch eine geradlinige Architektur und ausgefeilte Details. Diese durchdachte Gestaltung ermöglicht es, wertvolles Bauland effektiv zu nutzen, während gleichzeitig zwei vollwertige Wohneinheiten für Familien entstehen. Im Erdgeschoss vereinen sich Wohnen, Kochen und Arbeiten in einem offenen, funktionalen Raumkonzept. Große Fenstertüren verbinden den Innenraum mit der angrenzenden Terrasse – ein perfekter Ort, um den Tag zu genießen oder Gäste zu empfangen. Im Obergeschoss finden Sie die idealen Rückzugsorte: Großzügige Schlafzimmer für Eltern und zwei Kinder sowie ein großzügiges Familienbad bieten Raum für Entspannung und Erholung.

Das i-Tüpfelchen dieser formschönen Doppelhaushälfte ist das ausgebaute Dachgeschoss, das als Studio genutzt werden kann – ideal für ein Homeoffice, Hobbyräume oder eine zusätzliche Lounge.

Die SP – Doppelhaushälfte 151 ist die perfekte Wahl für Familien, die eine funktionale, moderne und geräumige Lösung suchen, um in einem stilvollen Zuhause zu leben.

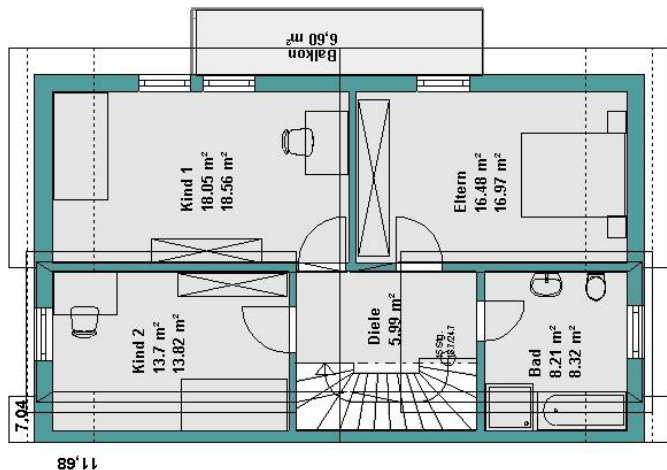


EG



EG Netto-Fläche	69,36 m <sup>2</sup>
DG Netto-Fläche	63,66 m <sup>2</sup>
DG Balkon	6,60 m <sup>2</sup>
Studio	41,24 m <sup>2</sup>
Netto-Fläche ges.	180,86 m <sup>2</sup>

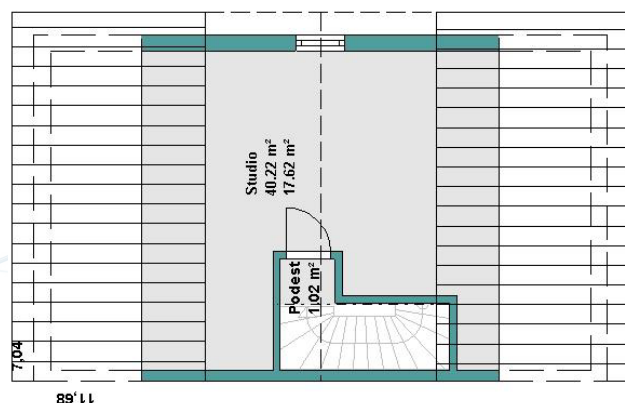
DG



EG DIN-Wohnfläche	67,15 m <sup>2</sup>
OG DIN-Wohnfläche	62,43 m <sup>2</sup>
DG Balkon (50%)	3,30 m <sup>2</sup>
Studio	18,64 m <sup>2</sup>
DIN Wohnfläche ges.	151,52 m <sup>2</sup>

KN (Rohfußb. bis OK Fußfette) 1,20 m  
Dachneigung 38 °  
Außenmaße ca. 11,68 x 7,04 m

STUDIO



KG Netto- Fläche	68,23 m <sup>2</sup>
Bodenplatte Fläche	81,27 m <sup>2</sup>
Außenmaße	ca. 11,61 x 7,00 m

KG

