



SP - CLASSIC 136

Ein Haus, das Eindruck macht: Das SP – Classic 136 überzeugt schon auf den ersten Blick mit seiner klassisch-eleganten Fassade, markanten Säulen am Eingang und dem großen Rundfenster im Giebel – ein echter Hingucker mit funktionalem Mehrwert.

Das Rundfenster bringt viel Tageslicht ins Treppenhaus und eröffnet gleichzeitig einen weiten Blick nach draußen. Auch im Wohnbereich sorgt die symmetrische Anordnung bodentiefer Fenster für eine helle, freundliche Atmosphäre – sowohl im Erdgeschoss als auch im Obergeschoss.

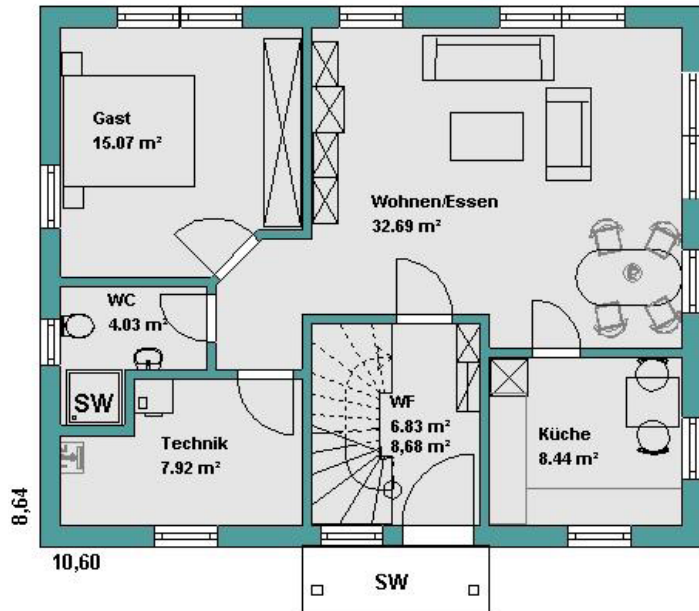
Der weitläufig geschnittene Wohn- und Essbereich im Erdgeschoss lädt zum Zusammensein und Genießen ein – offen, einladend und mit fließenden Übergängen zur Küche und Terrasse.

Im Obergeschoss erwarten Sie drei ausgewogen geschnittene Schlafzimmer, ein modernes Familienbad sowie eine praktische Ankleide – ideal für anspruchsvolles Wohnen mit Stil und Komfort.

Mit 136 m² Wohnfläche verbindet das SP – Classic 136 klassische Architektur mit modernen Ansprüchen – für Familien, die Wert auf Großzügigkeit, Licht und Design legen.



EG

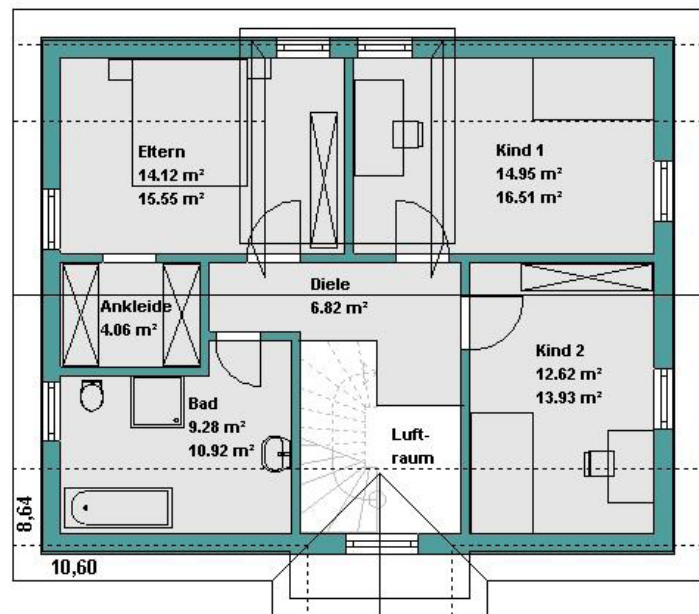


EG Netto-Fläche	76,83 m ²
DG Netto-Fläche	67,79 m ²
Netto-Fläche ges.	144,62 m²

EG DIN-Wohnfläche	74,98 m ²
DG DIN-Wohnfläche	61,85 m ²
DIN Wohnfläche ges.	136,83 m²

KN (Rohfußb. bis OK Fußpfette)	1,00 m
Dachneigung	38 °
Außenmaße	ca. 8,64 x 10,60 m

DG



KG

KG Netto- Fläche	75,05 m ²
Bodenplatte Fläche	90,24 m ²
Außenmaße	ca. 8,57 x 10,53 m

