



SP - CLASSIC 127 DHH

Die SP – Doppelhaushälfte 127 vereint Charmant und einladend auf 127 m² Wohnfläche. Dank Dachgauben, Erker und bodentiefen Sprossenfenstern wird der Landhausstil auf moderne Weise in Szene gesetzt und verleiht dem Haus eine warme und einladende Atmosphäre.

Im Innern setzt sich der großzügige Eindruck fort. Ein gut geschnittener Flur führt zum WC und bietet ausreichend Platz für eine Garderobe. Der 45 m² große Wohn- und Essbereich ist das Herzstück des Hauses und bietet viel Platz zum Wohnen, Feiern und Entspannen. Direkt neben dem Essbereich befindet sich die separate Küche im Erker, was kurze Wege und eine angenehme Arbeitsatmosphäre garantiert.

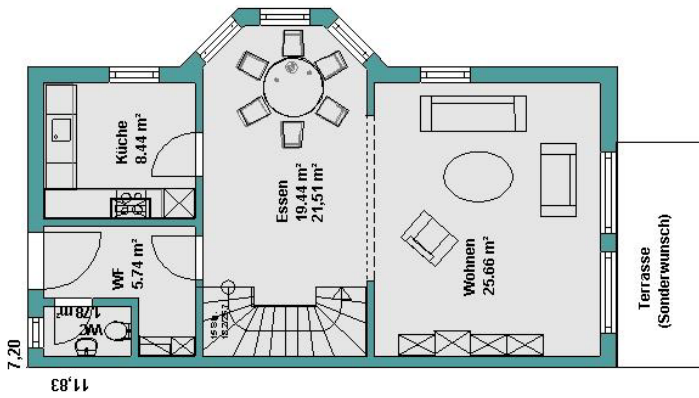
Im Obergeschoss finden Sie drei Schlafzimmer und ein geräumiges Bad, die genügend Platz für eine vierköpfige Familie bieten und Rückzugsorte für jeden Familienmitglied schaffen.

Oben drauf: Ein großzügiges Studio, das Sie nach Belieben als Arbeitszimmer, Hobbyraum oder Wellnessoase nutzen können – Ihrer Kreativität sind keine Grenzen gesetzt.

Das SP – Doppelhaushälfte 127 kombiniert moderne Annehmlichkeiten mit einem charaktervollen Landhausstil, perfekt für Familien, die viel Platz und eine persönliche Note suchen.



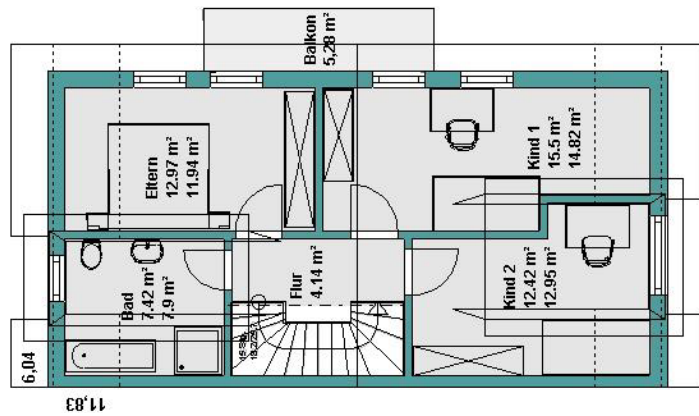
EG



EG Netto-Fläche	63,13 m ²
DG Netto-Fläche	53,46 m ²
DG Balkon	5,28 m ²
Studio	32,22 m ²
Netto-Fläche ges.	154,09 m²

EG DIN-Wohnfläche	61,06 m ²
OG DIN-Wohnfläche	50,81 m ²
DG Balkon (50%)	2,64 m ²
Studio	13,36 m ²
DIN Wohnfläche ges.	127,80 m²

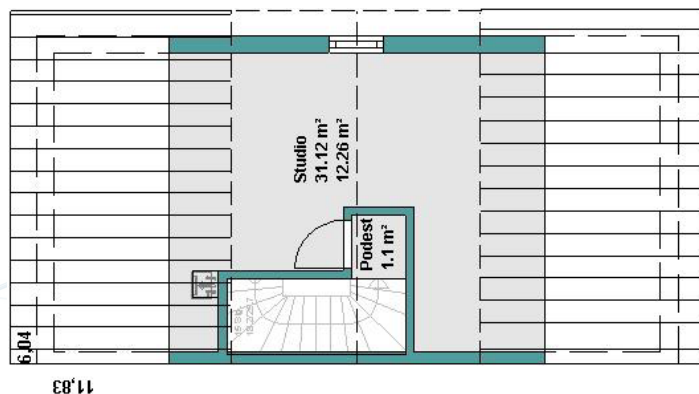
DG



KN (Rohfußb. bis OK Fußfette)	1,00 m
Dachneigung	38 °
Außenmaße	ca. 11,83 x 7,20 m

KG Netto- Fläche	58,41 m ²
Bodenplatte Fläche	74,04 m ²
Außenmaße	ca. 11,76 x 6,00 m

STUDIO



KG

