



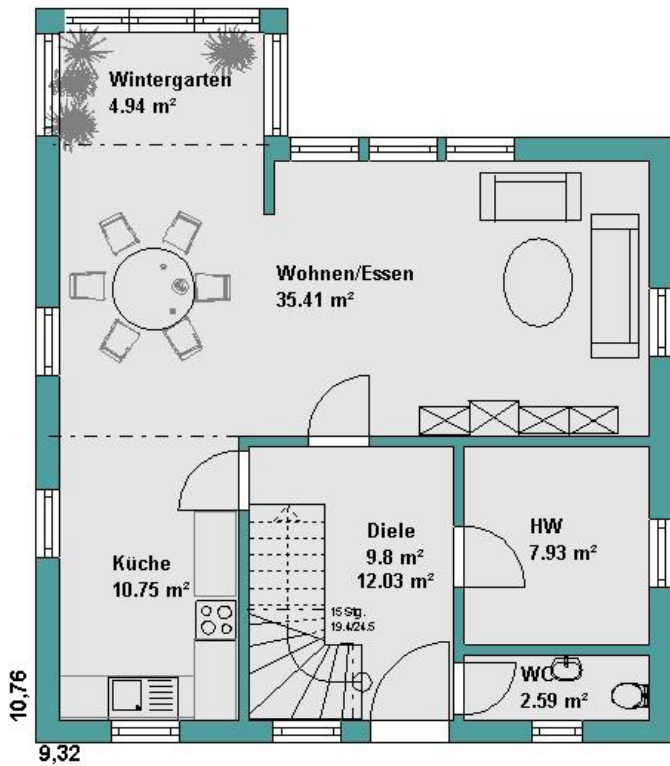
SP - CLASSIC 126

Ein Zuhause, das beeindruckt: Das SP – Classic 126 begeistert mit 126 m² durchdachter Wohnfläche und einem offenen Grundriss, der modernes Wohnen perfekt inszeniert. Ideal für Familien und Paare, die Großzügigkeit und Struktur gleichermaßen schätzen. Herzstück des Hauses ist der lichtdurchflutete Wohn- und Essbereich mit Wintergarten – ein Ort zum Leben, Entspannen und Zusammensein. Die offene Küche fördert das Miteinander, lässt sich bei Bedarf jedoch optional vom Wohnraum abtrennen – für mehr Ruhe oder klare Raumzonen. Das Raumkonzept schafft eine Balance zwischen gemeinschaftlichem Leben und persönlichen Rückzugsorten für jedes Familienmitglied. Der hohe Kniestock im Obergeschoss sorgt dafür, dass alle Räume – inklusive der Schlafzimmer – vollwertig und ohne Dachschrägen-Einschränkung genutzt werden können. Besonders komfortabel: Das geräumige, helle Badezimmer im Obergeschoss, das durch seine Großzügigkeit und Lichtplanung punktet.

SP – Classic 126 steht für intelligente Raumlösungen, moderne Architektur und ein Wohngefühl mit Charakter – ein Haus, das mitdenkt und mitwächst.



EG

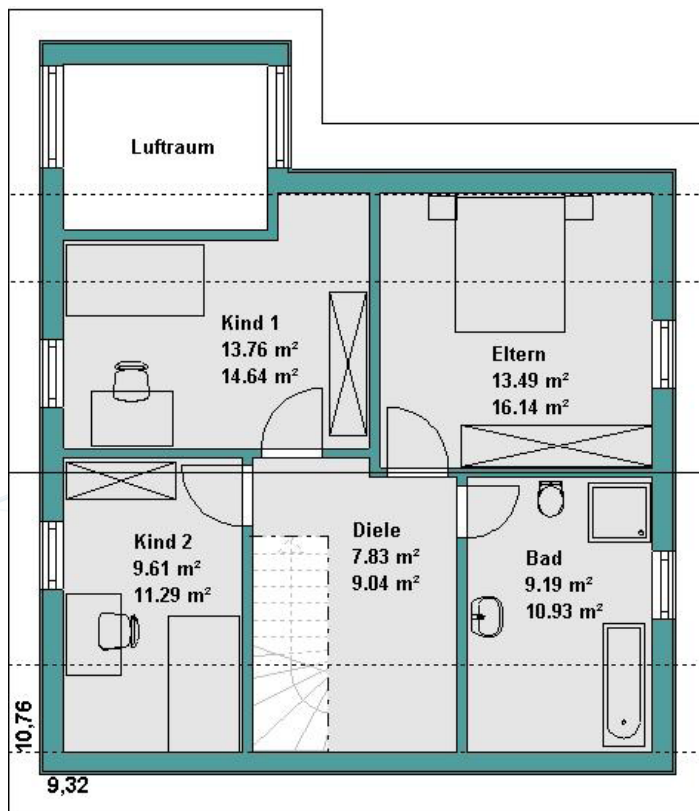


EG Netto-Fläche	73,65 m ²
DG Netto-Fläche	62,04 m ²
Netto-Fläche ges.	135,69 m²

EG DIN-Wohnfläche	71,42 m ²
DG DIN-Wohnfläche	53,88 m ²
DIN Wohnfläche ges.	125,30 m²

KN (Rohfußb. bis OK Fußpfette)	1,00 m
Dachneigung	38 °
Außenmaße	ca. 10,76 x 9,32 m

DG



KG Netto- Fläche	67,93 m ²
Bodenplatte Fläche	88,41 m ²
Außenmaße	ca. 8,81 x 9,25 m

KG

