



SP - CLASSIC 123

Klassisch im Auftritt, clever im Detail – das SP – Classic 123 verbindet stilvolle Architektur mit einer flexiblen Raumgestaltung, die mitwächst. Ideal für Paare oder Familien, die heute schon an morgen denken.

Die elegante Fassade mit vorgelagertem Erker verleiht dem Haus nicht nur Charakter, sondern bringt auch viel Tageslicht in den offenen Wohn- und Essbereich – einladend, freundlich und hell.

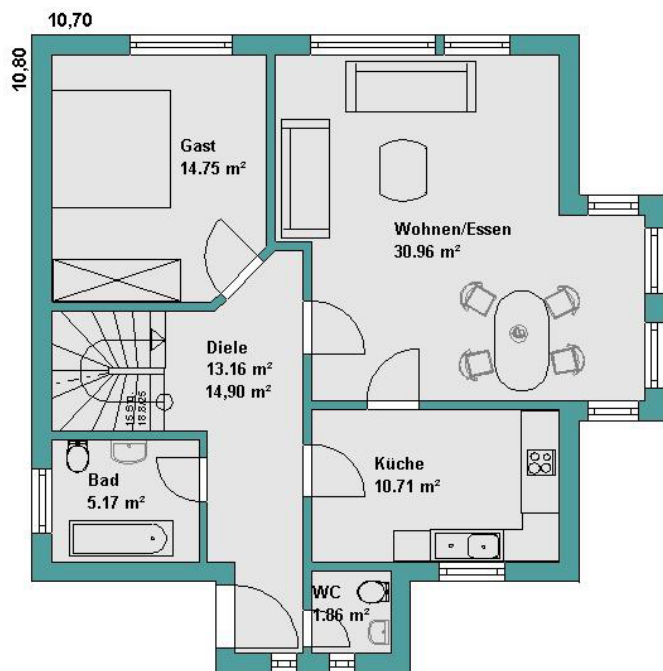
Mit 123 m² Wohnfläche punktet das Haus durch großzügig geschnittene Räume und komfortable Bäder auf beiden Ebenen. Hier ist ausreichend Platz für gemeinsames Familienleben und persönliche Rückzugsorte.

Das Besondere: Der Dachgeschossausbau kann flexibel später erfolgen – ideal, wenn sich Wohnbedürfnisse verändern oder zusätzlicher Raum zu einem späteren Zeitpunkt benötigt wird.

Das SP – Classic 123 steht für zeitlose Eleganz, durchdachte Funktionalität und zukunftsichere Wohnlösungen – ein Zuhause, das sich Ihrem Leben anpasst.



EG

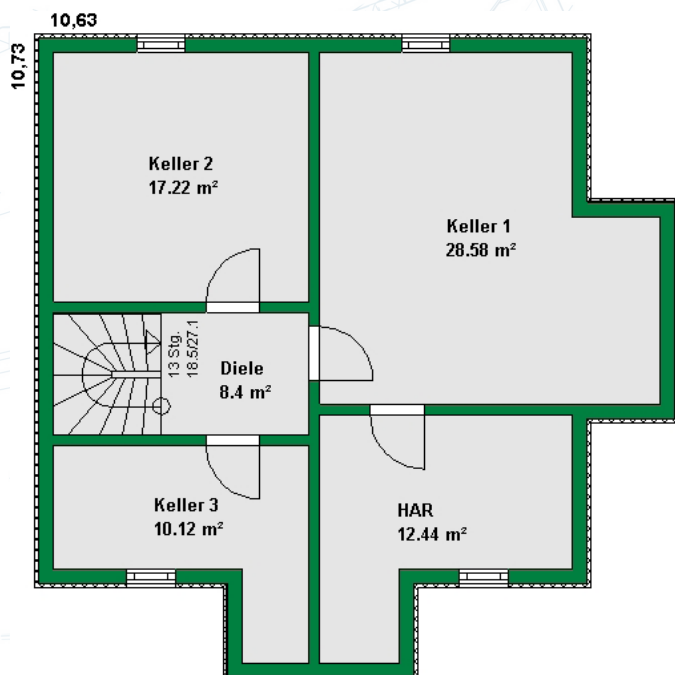
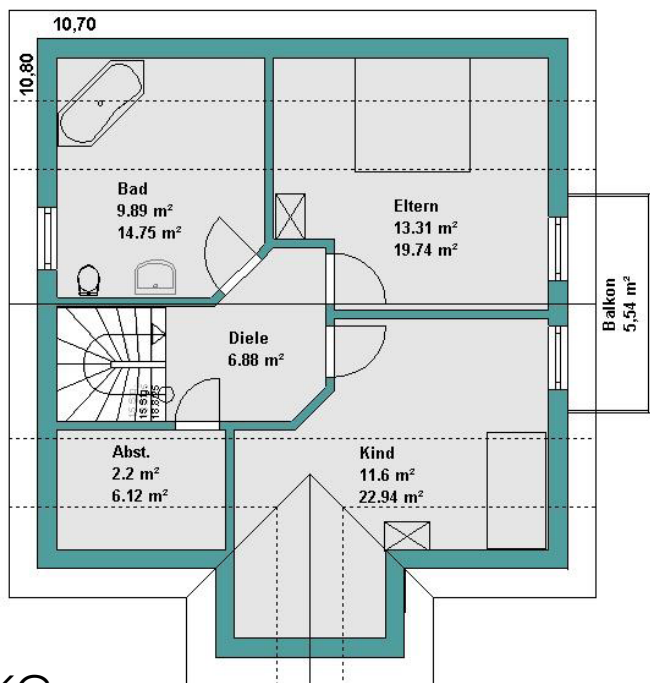


EG Netto-Fläche	78,35 m ²
DG Netto-Fläche	70,43 m ²
DG Balkon	5,54 m ²
Netto-Fläche ges.	154,32 m²

EG DIN-Wohnfläche	76,61 m ²
DG DIN-Wohnfläche	43,88 m ²
DG Balkon (50%)	2,77 m ²
DIN Wohnfläche ges.	123,26 m²

KN (Rohfußb. bis OK Fußfette) 0,30 m
 Dachneigung 40 °
 Außenmaße ca. 10,80 x 10,70 m

DG



KG

KG Netto- Fläche	76,76 m ²
Bodenplatte Fläche	94,45 m ²
Außenmaße	ca. 10,73 x 10,63 m