



SP - CLASSIC 104

Mit dem SP – Classic 104 wird der Traum vom Eigenheim Wirklichkeit – ideal für Paare oder junge Familien, die Wert auf clevere Planung und ein gemütliches Zuhause legen. Auf rund 104 m² Wohnfläche überzeugt dieses Haus mit einer durchdachten Raumaufteilung auf zwei Ebenen – perfekt genutzt, ohne Kompromisse.

Im Erdgeschoss erwartet Sie ein lichtdurchfluteter Wohn- und Essbereich mit bodentiefen Fenstern, die den Raum offen und freundlich wirken lassen. Die angrenzende Küche, ein modernes Gäste-WC sowie der praktische Hauswirtschaftsraum machen das Erdgeschoss komplett.

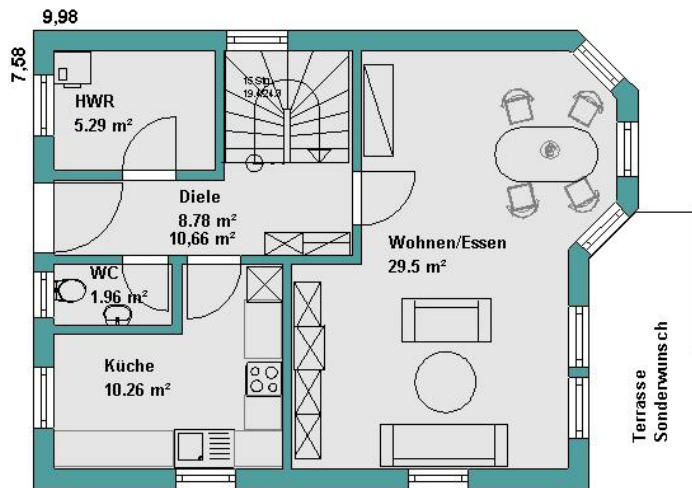
Über eine elegante Treppe gelangen Sie ins Obergeschoss: Dort finden sich drei gut geschnittene Schlafzimmer sowie ein großzügiges Familienbad – ideal für entspannte Morgenroutinen oder ausgedehnte Schaumbäder.

Ein echtes Highlight: Der überdachte Balkon, der nicht nur zusätzlichen Wohnraum im Freien schafft, sondern auch für gemütliche Stunden an der frischen Luft sorgt.

Mit kompakten Außenmaßen von 7,58 x 9,88 m und einer klassischen Dachneigung von 38° fügt sich das SP – Classic 104 harmonisch in jedes Wohnumfeld ein – modern, effizient und voller Wohnqualität.



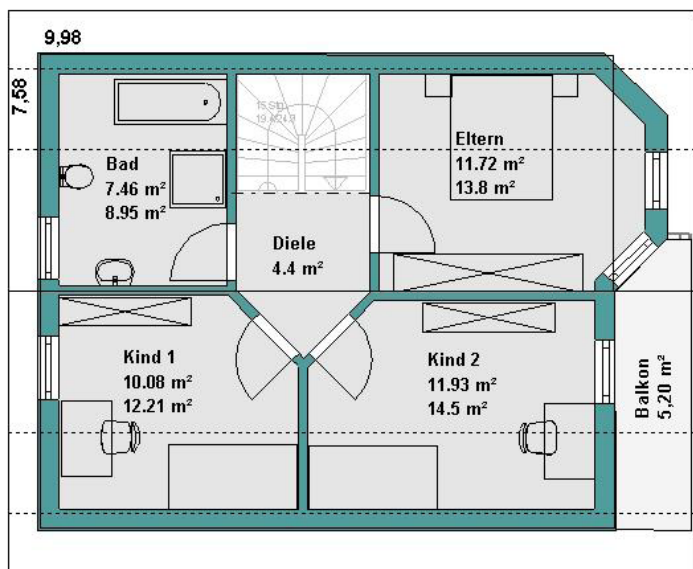
EG



EG Netto-Fläche	57,67 m ²
DG Netto-Fläche	53,86 m ²
DG Balkon	5,20 m ²
Netto-Fläche ges.	116,73 m²

EG DIN-Wohnfläche	55,79 m ²
DG DIN-Wohnfläche	45,59 m ²
DG Balkon (50%)	2,60 m ²
DIN Wohnfläche ges.	103,98 m²

DG



KN (Rohfußb. bis OK Fußfette)	1,00 m
Dachneigung	38 °
Außenmaße	ca. 7,58 x 9,98 m

KG Netto- Fläche	57,97 m ²
Bodenplatte Fläche	70,66 m ²
Außenmaße	ca. 7,51 x 9,91 m

KG

