



SP - Classic 164

Mit 164 m² Wohnfläche auf zwei Ebenen bietet das SP – Classic 164 reichlich Freiraum zum Leben, perfekt für Familien, die sowohl gemeinschaftliches Wohnen als auch persönliche Rückzugsorte suchen.

Im Erdgeschoss ist der weitläufige Wohn- und Essbereich das Herzstück des Hauses – ein offener Raum, der für geselliges Beisammensein und gemütliche Abende einlädt. Die durchdachte Raumaufteilung sorgt dafür, dass die Kinder genügend Platz zum Spielen und Lernen haben, während die Eltern ihre eigenen Ruhe- und Arbeitszonen genießen können.

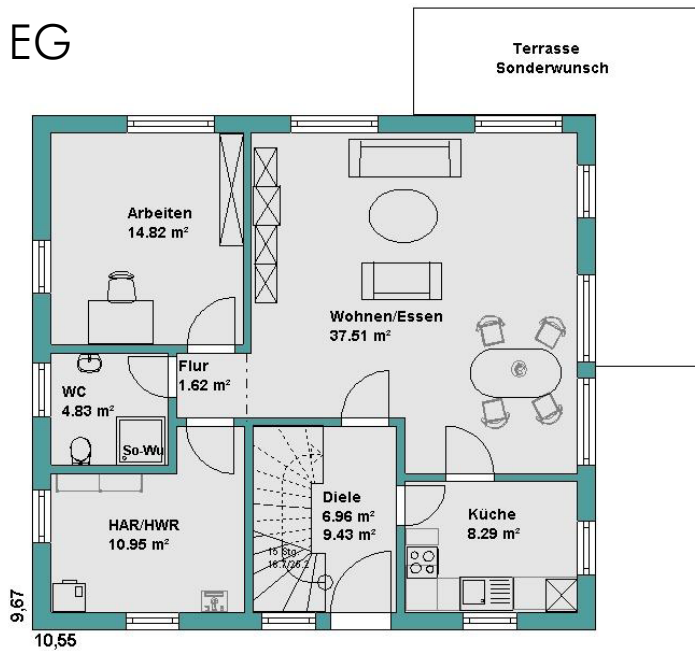
Zusätzlich zur geräumigen Küche befinden sich im Erdgeschoss zwei weitere flexible Räume, die Sie nach Ihren Bedürfnissen als Arbeitszimmer, Hauswirtschaftsraum oder sogar Gästezimmer nutzen können.

Im Obergeschoss erwarten Sie vier Schlafzimmer, eine praktische Ankleide, ein gut geschnittenes Badezimmer und ein Balkon, der zum Entspannen und Genießen der frischen Luft einlädt.

Das SP – Classic 164 kombiniert offene, großzügige Räume mit einem durchdachten Raumkonzept, das jeder Familie viel Raum für individuelle Wünsche bietet.



EG

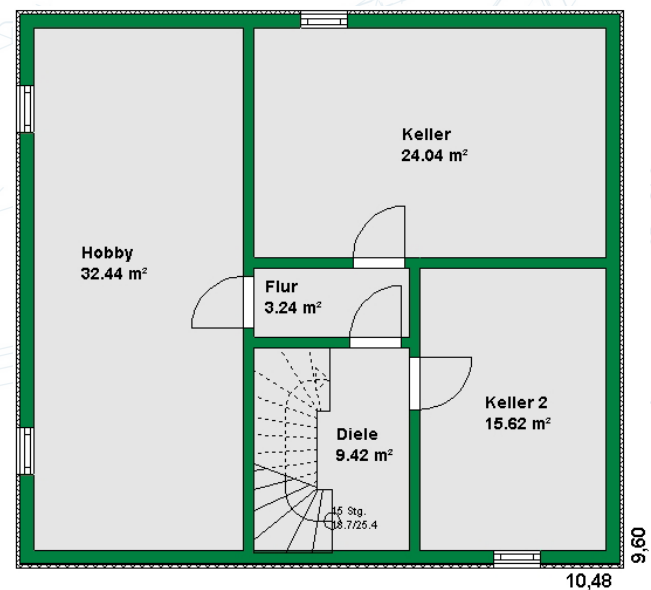
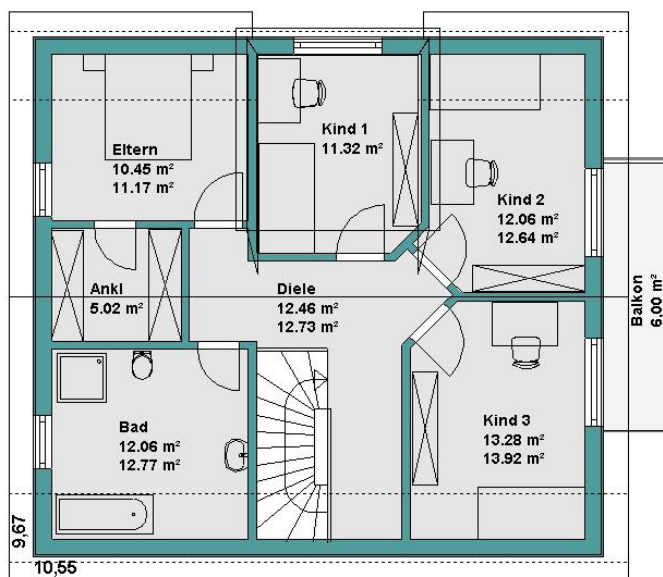


EG Netto-Fläche	87,45 m ²
DG Netto-Fläche	79,57 m ²
DG Balkon	6,00 m ²
Netto-Fläche ges.	173,02 m²

EG DIN-Wohnfläche	85,01 m ²
DG DIN-Wohnfläche	76,65 m ²
DG Balkon (50%)	3,00 m ²
DIN Wohnfläche ges.	164,66 m²

KN (Rohfußb. bis OK Fußpfette)	1,00 m
Dachneigung	38 °
Außenmaße	9,67 x 10,55 m

DG



KG

KG Netto- Fläche	84,76 m ²
Bodenplatte Fläche	100,61 m ²
Außenmaße	9,60 x 10,48 m